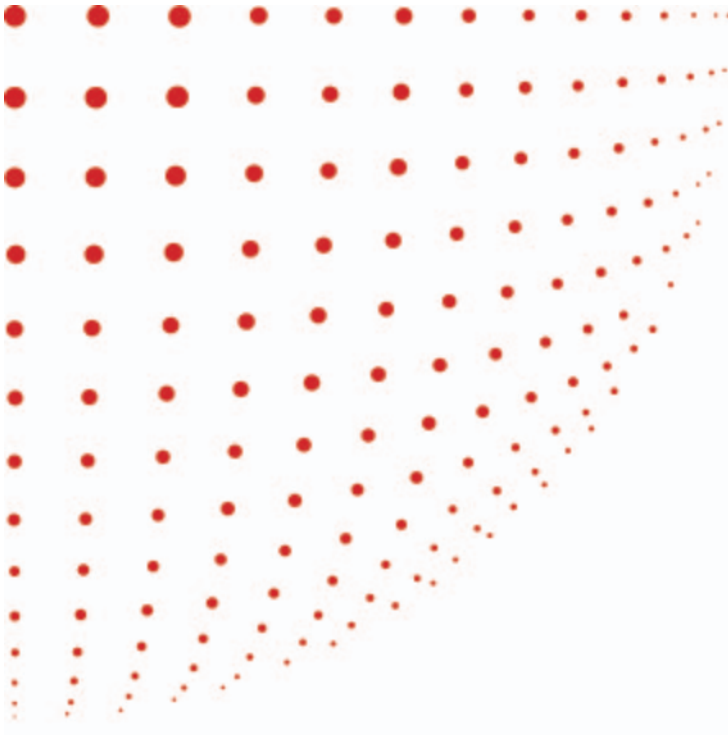


RICOH

Centro de documentos de grande formato



SETEMAQ

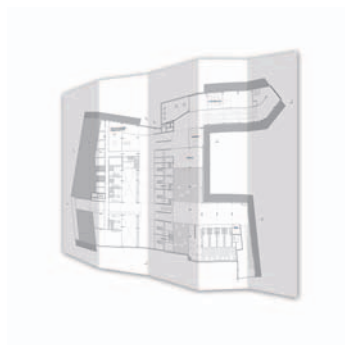
34 anos ao seu lado



Aficio™ MP W3601

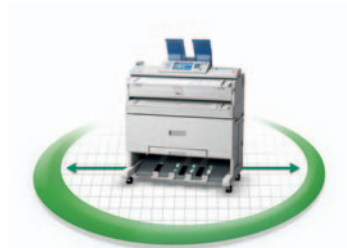
Grande desempenho em um equipamento de pequenas dimensões

A MP W3601 oferece uma combinação de sonho: uma produção de documentos de grande formato econômica em um design compacto. É possível copiar, digitalizar, distribuir e arquivar de forma segura a partir deste equipamento extraordinariamente pequeno. Com o seu Scanner em cores topo de linha e uma velocidade de impressão de 6,4 páginas A1 por minuto, este equipamento oferece melhorias na produtividade de um escritório atarefado. Suporta grande variedade de formatos de papel, de A4 a A0, podendo o cliente escolher entre a configuração de dois rolos ou da bandeja de papel adicional com capacidade para 250 folhas (até A3).



- Design extremamente compacto.
- Scanner em cores opcional, com grande variedade de funções padrão.
- Muito fácil de utilizar – painel de toque LCD de 8,5 polegadas.
- Inclui todas as características de segurança mais recentes.
- Excelente produtividade: 6,4 ppm (A1) e 3,4 ppm (A0).

Melhore o fluxo dos trabalhos de grande formato



UM ÚNICO EQUIPAMENTO OCUPANDO PUCO ESPAÇO

Para um equipamento de alto desempenho como esse, a Aficio™ MP W3601 ocupa um espaço surpreendentemente pequeno, devido a seu design compacto. Não é de admirar que seja o menor equipamento em sua classe. Não será absolutamente necessária uma sala de impressão à parte, poupando espaço no escritório.



DIGITALIZE, DISTRIBUA, COMPARTILHE

O Scanner em cores embutido opcional garante um aumento da sua produtividade. Você pode rever desenhos em cores em grande formato, adicionar comentários, digitalizar e distribuir os desenhos. Também é possível digitalizar para e-mail, pasta ou URL. A MP W3601 permite, inclusive, pré-visualizar os documentos digitalizados antes da transmissão. Digitalize os seus documentos originais à alta resolução de 600 dpi e armazene-os em um dispositivo de memória USB ou Cartão SD.



OPERAÇÃO FÁCIL

Se já utiliza outros equipamentos Ricoh, você se sentirá imediatamente à vontade. O painel de toque em LCD colorido de 8,5 polegadas permite acessar todas as fantásticas funções do equipamento. Seu estado é visualizado de forma clara e uma tecla própria para entrada/saída sessão permite rápida autenticação de usuários. Os documentos podem ser pré-visualizados em miniaturas colorida. Uma tela simplificada, com menos teclas e uma fonte maior permite a usuários com problemas de visão utilizar estes equipamentos com toda a confiança. E para tornar estes equipamentos ainda mais amigáveis, eles estão disponíveis em 18 idiomas.



ALTAMENTE SEGURO

Este equipamento possui as mais recentes características de segurança, para atender aos requisitos dos clientes nesta área. Suporta as especificações de segurança IEEE 802.11 WEP e WPA/WPA2 (IEEE 802.11i). WPA/WPA2 é uma especificação de segurança Wi-Fi interoperável introduzido pela Wi-Fi Alliance. Proporciona um alto nível de garantia para empresas de grande e pequeno porte. Os seus dados permanecem totalmente protegidos; apenas usuários autorizados podem ter acesso às suas redes.

MÁXIMO TEMPO EM ATIVIDADE

Com a ajuda de indicações animadas, claras e passo-a-passo, a tela do painel orienta o usuário sobre os procedimentos de substituição de toner ou de outras irregularidades como, por exemplo, atolamentos de papel. O mecanismo de desatolamento de papel é, por si só, surpreendentemente fácil. As guias laterais permitem que as cópias sejam mais facilmente empilhadas na bandeja inferior.



RESPEITO AO MEIO AMBIENTE

Na Ricoh nós o ajudamos a reduzir o impacto ambiental do seu escritório e a baixar o seu custo. A Aficio™ MP W3601 dispõe de funcionalidades ecológicas e econômicas como, por exemplo, um curto tempo de aquecimento (inferior a 120 segundos), maior duração do toner e baixo consumo de energia. Atende também à diretiva RoHS (Restrição de substâncias nocivas). Além disso, todos os equipamentos Ricoh são compatíveis com Energy Star. Isto significa que é produzido menos CO₂ para disponibilizar a energia necessária para fazer funcionar os equipamentos Ricoh.

COPIADORA

Processo de cópia:	Impressão eletrofotográfica
Velocidade de cópia:	3,4 cópias por minuto em formato A0 6,4 cópias por minuto em formato A1
Resolução:	Máxima: 600 dpi
Cópias múltiplas:	Até 99 (pelo teclado numérico de 10 teclas)
Tempo de aquecimento:	Inferior a 2 minutos
Velocidade da primeira cópia:	18 segundos em formato A1
Redução/ampliação:	4R/4A
Zoom:	25 a 400% (em incrementos de 0,1%)
Memória:	1.024 MB + Disco rígido de 160 GB
Capacidade de entrada de papel:	Bandeja de alimentação manual de 1 folha Alimentador de 2 rolos (opcional) Cassete de papel de 250 folhas (opcional)
Capacidade de saída de papel:	Superior: 50 folhas A1 (papel comum) Inferior: 40 folhas A0 (papel comum)
Formato do papel:	Mínimo: 210 x 210 mm Máximo: 914 x 15.000 mm Alimentação Manual: 914 x 2.000 mm
Gramatura do papel:	20,9 a 157 g/m ²
Dimensões (L x P x A):	1.080 x 637 x 580 mm
Peso:	Inferior a 107 kg
Alimentação elétrica:	120V, 15A, 60 Hz
Consumo máximo de energia:	Inferior a 1.440W

IMPRESSORA TIPO W3601 (OPCIONAL)

Controladora:	Embutida
Velocidade de impressão:	3,4 impressões por minuto em formato A0 6,4 impressões por minuto em formato A1
Resolução de impressão:	Máxima: 600 dpi
Formato de impressão:	Mínimo: 210 x 257 mm; Carta pela Alimentação Manual Máximo: 914 x 15.000 mm pelo Rolo de Alimentação; 914 x 2.000 mm pela Alimentação Manual
Protocolo de rede:	TCP/IP, IPX/SPX (comutação automática disponível)
Formatos de arquivos suportados:	HPGL, HPGL2 (HPRTL), TIFF (CAL), Adobe® PostScript® 3™
Ambientes suportados:	Windows® 2000/XP/Vista/7/Server 2003/ Server 2008, Mac OS X (OS X10.2 ou posterior)
Interface:	Padrão: Ethernet 10 base-T/100 base-TX, USB 2.0 Opcional: Rede Local sem Fio (IEEE 802.11b), Ethernet Gigabit

SCANNER TIPO W3601 (OPCIONAL)

Velocidade de digitalização:	PB: 80 mm p/seg.; Cores: 26,7 mm p/seg.
Resolução:	Máxima: 600 dpi (TWAIN: 150 a 1200 dpi)
Formato do original:	Máximo: 914 x 15.000 mm
Formatos de saída:	PDF/TIFF
Drivers incluídos:	TWAIN de rede
Digitalizar-para-e-mail:	SMTP, TCP/IP
Endereços de destino:	Máximo de 100 por trabalho
Endereços de destino armazenados:	Máximo de 150
Catálogo de endereços:	Via LDAP ou localmente no Disco Rígido
Digitalizar-para-Pasta:	Via protocolo SMB, FTP ou NCP
Destino:	Máximo de 50 pastas por trabalho
Digitalizar-para-PDF:	Padrão

OUTROS OPCIONAIS

Alimentador de 2 rolos, Cassete de papel de 250 folhas (até A3), Mesa, Suporte de originais, Suporte de rolo, Empilhador traseiro, Conversor do formato de arquivos, Unidade de navegador, Entrada USB2.0/SD, Rede Local s/Fio, Ethernet Gigabit Tipo B

ESPECIFICAÇÕES DE SEGURANÇA (PADRÃO)

Sistema de Segurança por Sobregravação de Dados (DOSS): recurso de segurança que grava sobre informações latentes no disco rígido do equipamento após a cópia, a impressão ou a digitalização.

Criptografia de Dados do HD: Criptografa os dados do HD, de forma que fiquem seguros, mesmo que sejam roubados.

OUTRAS ESPECIFICAÇÕES DE SEGURANÇA

S/MIME para Digitalizar-para-Email, Comunicação IPsec, Criptografia do Catálogo de Endereços, Comunicação SSL, Suporte a SNMPv3, Criptografia de Senha de PDF, (para impressão segura de PDF), Suporte a Secure Socket Layer (SSL), Protocolo de Rede.

Para saber mais sobre modelos, opcionais e software disponíveis, consulte a Ricoh.



Certificação ISO9001 e ISO14001

Todos as marcas e/ou nomes de produtos são marcas comerciais dos respectivos proprietários. Especificações e aspecto externo sujeitos a alteração sem aviso prévio. A cor do produto real pode variar da cor apresentada neste folheto. As imagens neste folheto não são fotografias verdadeiras, podendo haver ligeiras diferenças de detalhes.

Copyright © 2011 Ricoh Latin America, Inc. Todos os direitos reservados. Este folheto, o seu conteúdo e/ou o seu layout não podem ser modificados e/ou adaptados, copiados em parte ou no seu todo e/ou incorporados noutros trabalhos, sem a prévia autorização por escrito da Ricoh Latin America, Inc.